

Praxisraum zur Tagesmiete in eingespielter Praxisgemeinschaft – mit naturnahem Gartenweg

Ich biete in meiner bestehenden Praxisgemeinschaft einen großzügigen Behandlungsraum (27,44 qm) zur Tagesmiete an.

Ideal für Heilpraktiker:innen, Therapeut:innen oder Coaches, die einen geschützten Rahmen mit ruhiger, professioneller Atmosphäre suchen.

Die Praxis ist über einen naturnahen, liebevoll angelegten Gartenweg zugänglich und bietet:

- Großer Behandlungsraum (exklusiv nutzbar)
- Gemeinsamer Wartebereich (16,56 qm)
- Voll ausgestattete Küche (11 qm)
- Toilette und Windfang

Nutzungszeit: Mittwoch und Freitag ganztags oder nach Absprache

Richtwert: 100 € pro Tag (inkl. Nebenkosten und Nutzung der Gemeinschaftsflächen)

Ich freue mich auf eine kollegiale Zusammenarbeit in einer wertschätzenden und ruhigen Praxisatmosphäre.

Bilder



Willkommen: Zugang durch den Gartenweg



Grüner, geschützter Eingangsbereich



Freundlich und einladend: Der Wartebereich



Vertrauliche Gespräche in der gemütlichen Anamnese- und Beratungsecke.



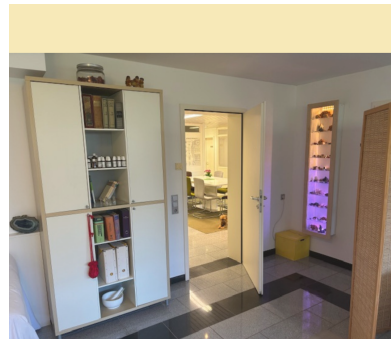
Ruhevolle Atmosphäre:
Der Platz für Behandlung & Entspannung.



Platz für Materialien und kleine Rituale.



Bequemes Sofa – Ein Platz für eine Pause
oder ein stilles Gespräch



Behandlungsraum mit Blick in den
Wartebereich



Blick in den ruhigen Garten